

抗菌 PPラミネート加工

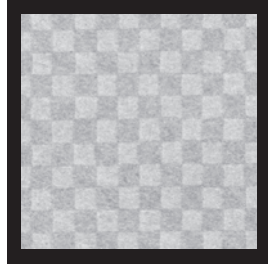
OP市松懷敷〈白〉

●100枚入

●OPフィルム面(光沢のある面)に直接お料理を盛りつけてご使用いただけます。(裏面に直接盛りつけることはできません。)

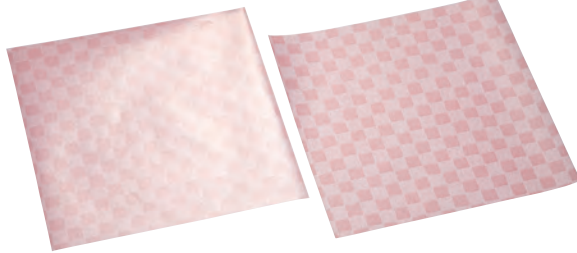
片面 PP面 抗菌

抗菌面
PP(ポリプロピレン)
市松和紙



19-359-01(66668) 白色 750円
約10×10cm (1枚当り7.5円)
19-359-02(66673) 白色 1,300円
約15×15cm (1枚当り13円)

コシのある使いやすいフィルム



表面:光沢有

裏面
白:和紙
カラー:マット



抗菌 (PP/PE) ラミネート加工

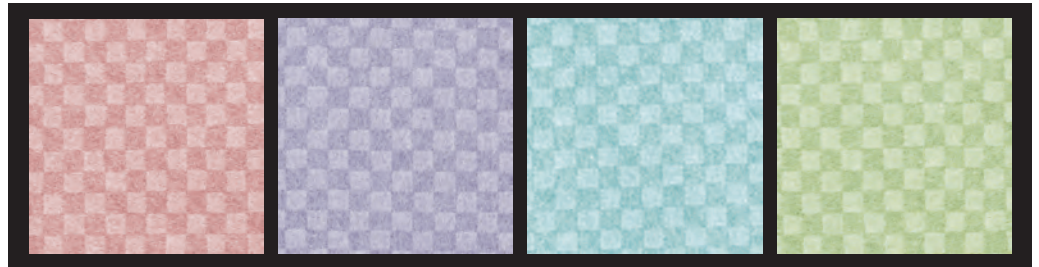
OP市松懷敷〈カラー〉

●100枚入

●両面に直接お料理を盛り付けることができます。(抗菌効果は表(光沢面)のみ)

両面 PP面 抗菌

抗菌面
PP(ポリプロピレン)
市松和紙
PE(ポリエチレン)



19-359-03(66669) 紅梅色 900円
約10×10cm (1枚当り9円)

19-359-05(66670) 藤色 900円
約10×10cm (1枚当り9円)

19-359-07(66671) 水色 900円
約10×10cm (1枚当り9円)

19-359-09(66672) 若草色 900円
約10×10cm (1枚当り9円)

19-359-04(66674) 紅梅色 1,600円
約15×15cm (1枚当り16円)

19-359-06(66675) 藤色 1,600円
約15×15cm (1枚当り16円)

19-359-08(66676) 水色 1,600円
約15×15cm (1枚当り16円)

19-359-10(66677) 若草色 1,600円
約15×15cm (1枚当り16円)

両面ラミネート加工

市松紅白懷敷

●200枚入

●安全性を高めるために、両面ラミネート加工しております。両面に直接お料理を盛りつけてご使用いただけます。

●裏面は白色です。

両面

PP(ポリプロピレン)
PP(ポリプロピレン)



市松紅白懷敷

19-359-11(66606) 3寸	1,800円(1枚当り9円)	約9×9cm
19-359-12(66607) 4寸	2,300円(1枚当り11.5円)	約12×12cm
19-359-13(66608) 5寸	3,200円(1枚当り16円)	約15×15cm